

# Logística 4.0: presente y futuro

Sabarot Wassner, fabricante francés de conservas, ha centralizado su logística con un almacén automático de palets dirigido mediante el software de gestión Easy WMS.

País: **Francia** | Sector: **alimentación y bebidas**



## RETOS

- **Comunicar automáticamente** el almacén con la salida de las líneas de producción de producto terminado.
- **Controlar la trazabilidad** del stock en tiempo real.
- **Optimizar el espacio** para aumentar la capacidad de almacenaje a temperatura congelada.

## SOLUCIONES

- **Almacén automático** para palets.
- **Software de gestión Easy WMS** de Mecalux.
- Estanterías sobre **bases móviles** Movirack.
- Estanterías para palets.

## BENEFICIOS

- **Almacenaje automático** de 20.000 toneladas anuales de producto terminado.
- **Expedición diaria de 200 palets** con destino al cliente final.
- **Trazabilidad completa** de 6.376 palets.
- **Centralización** de toda la actividad logística en un centro de vanguardia.



Con más de 200 años de experiencia, la empresa familiar Sabarot ofrece una amplia gama de legumbres, cereales y semillas, entre los que destacan la lenteja verde de Le Puy y la espelta pequeña de Velay. También es especialista en setas y caracoles. Sabarot selecciona las mejores variedades promocionando a sus productores asociados a través de canales que garantizan el origen y la calidad de cada cosecha.

- » Año de fundación: **1819**
- » Presencia internacional: **+70 países**
- » Capacidad productiva: **30.000 toneladas/año**

La compañía francesa dedicada a la producción y distribución de cereales y legumbres Sabarot –como su conocida lenteja verde de Le Puy y la espelta pequeña de Velay– ha mantenido un crecimiento anual de aproximadamente un 15% durante los últimos quince años. A nivel logístico, el incremento de su actividad provocó que la empresa tuviera que centralizar sus operaciones logísticas y, en particular, el almacenamiento de todo el volumen de producción.

Antoine Wassner, presidente de Sabarot, explica que “como en todas las empresas, nos hemos visto afectados por la pandemia de COVID-19. La actividad económica mun-

dial se detuvo durante un tiempo, a pesar de que el sector alimentario siempre ha sido esencial. La pandemia nos hizo ver que tanto nuestra cadena productiva como logística debían ser más competitivas para responder con rapidez a las demandas de los clientes”.

Decidida a acabar con el sobrecoste que implicaba externalizar el almacenaje, Sabarot ha centralizado todas las operativas logísticas en su histórico centro de Chaspuzac (Francia). Allí produce, almacena y distribuye la mercancía a clientes en más de 70 países. Su principal mercado es Francia y Reino Unido, aunque sus productos también se exportan a países como Malasia, Emiratos Árabes o Singapur.

“Acudimos de nuevo a Mecalux porque necesitábamos automatizar para mejorar nuestras operativas. Ya habíamos trabajado anteriormente con Mecalux, por lo que no tuvimos ninguna duda en la elección. De hecho, llevamos más de 20 años trabajando juntos, instalando diferentes sistemas de almacenaje. Empezamos instalando estanterías para palets y luego estanterías sobre bases móviles Movirack”, afirma Wassner.

La última colaboración entre Sabarot y Mecalux se ha materializado con la construcción de un almacén automático gestionado por el software de gestión de almacenes Easy WMS y destinado a alojar el producto terminado procedente de las líneas de producción. “Estamos muy contentos con el montaje y la puesta en marcha de nuestro proyecto de automatización logística porque Mecalux lo ha ejecutado con mucha rapidez”, señala el presidente de Sabarot.

### **Un almacén de vanguardia**

El nuevo almacén automático, con capacidad para 6.376 palets en estanterías de 21,5 m de alto, destaca por la longitud de sus dos

pasillos: 92 m. Por cada pasillo circula un transelevador encargado de almacenar, descargar y transportar los palets de forma autónoma siguiendo las indicaciones de Easy WMS. Otra peculiaridad del almacén es que, a petición de Sabarot, está preparado para operar tanto a temperatura congelada (-5 °C) como a temperatura ambiente.

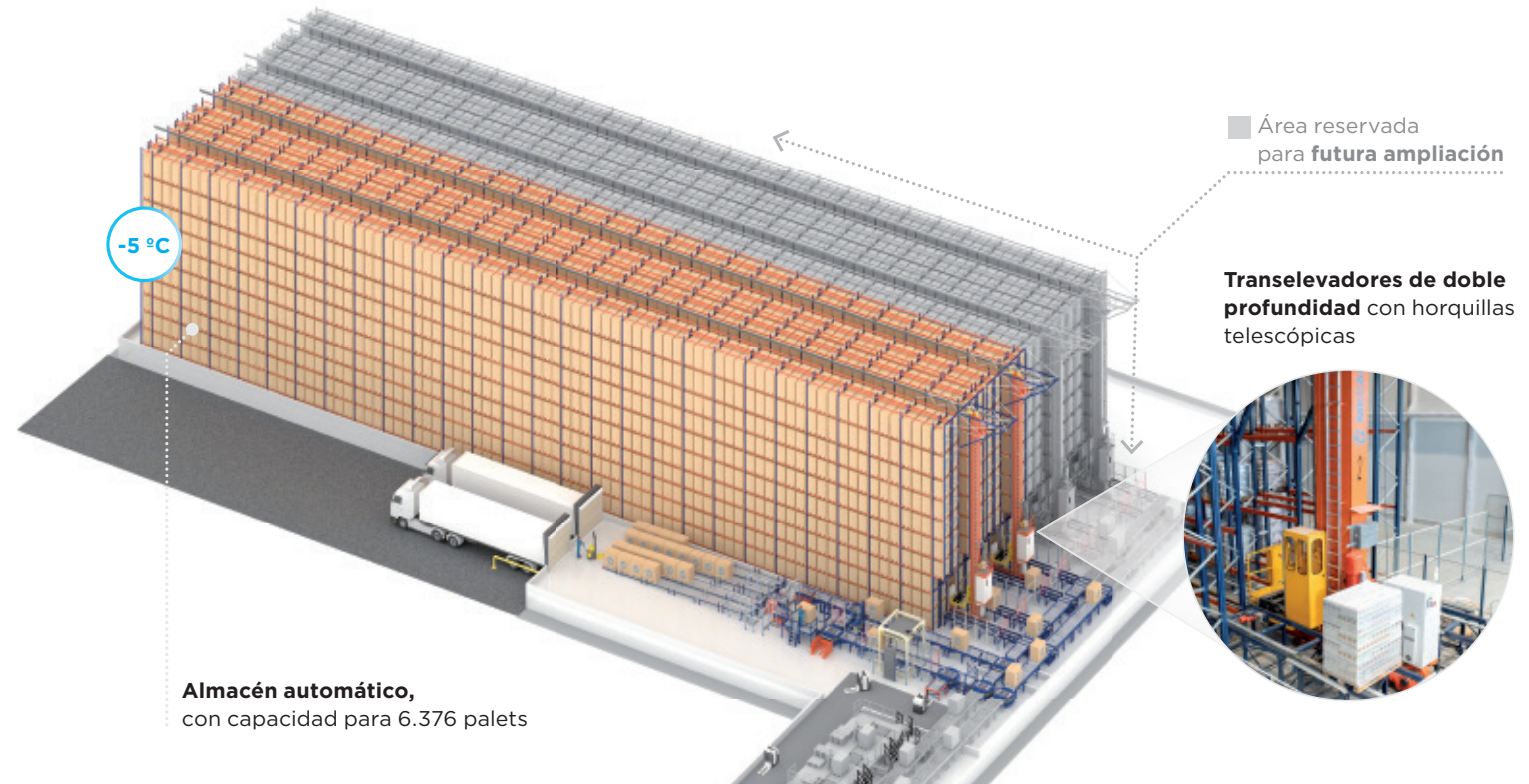
Las estanterías instaladas son de doble profundidad, es decir, pueden almacenar dos palets en fondo por cada nivel y, así, obtener el doble de capacidad. Para poder acceder al segundo palet, los transelevadores están equipados con horquillas telescópicas a fin de manejar dos palets a la vez. Easy WMS está configurado para que ambas posiciones almacenen palets de la misma referencia y, de ese modo, evitar movimientos innecesarios. Además, las ubicaciones de las estanterías se han personalizado con el objeto de que quepan palets de dos tamaños y con cargas de tres alturas. En la parte frontal de las estanterías, se han colocado transportadores automáticos de palets que comunican el almacén con la zona de muelles y los puestos de entrada donde la mercancía llega de producción mediante vehículos AGV.

“No solo hemos automatizado el proceso de almacenaje gracias a los transelevadores, sino que también hemos integrado la automatización a la hora de expedir los palets hacia los muelles de carga”, afirma Wassner.

En la zona de muelles se han instalado cuatro canales dinámicos de precargas con capacidad para 17 palets cada uno de ellos. La capacidad total de los canales de precargas es de 68 palets, el equivalente a dos camiones de transporte.

### Almacenaje bajo cero

El centro de Sabarot también cuenta con un almacén de congelados que trabaja a -20 °C,



-5 °C

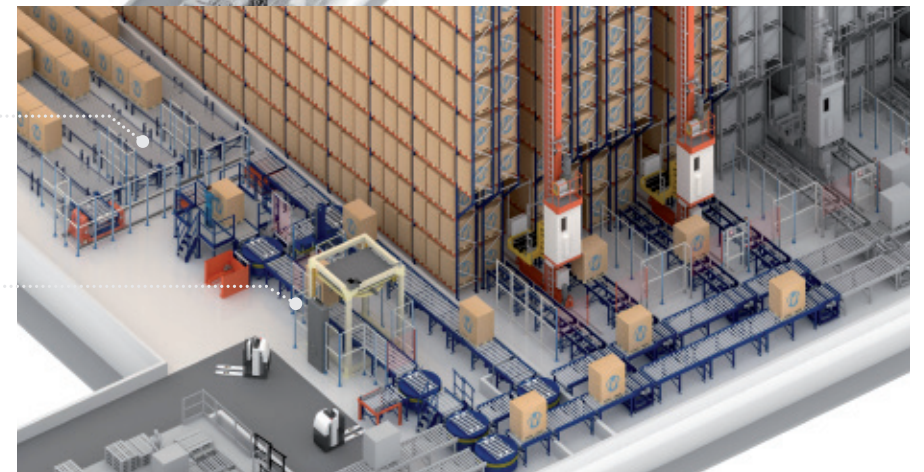
Área reservada para futura ampliación

**Transelevadores de doble profundidad** con horquillas telescópicas

**Almacén automático,**  
con capacidad para 6.376 palets

**Cuatro canales dinámicos**  
de precargas con capacidad  
para 17 tarimas cada uno

**Transportadores automáticos**  
que comunican el almacén con  
la zona de muelles y puestos  
de entrada



equipado con estanterías móviles Movirack. Las estanterías están colocadas sobre bases móviles que se desplazan lateralmente de manera autónoma. Para abrir el pasillo requerido y extraer o depositar la mercancía en sus ubicaciones, el operario tan solo debe dar la orden mediante un mando de radiocontrol.

“Las estanterías móviles nos han ayudado a optimizar significativamente nuestro espacio de almacenaje en comparación con las estanterías convencionales para palets. Las Movirack son ideales para el almacenaje en frío, donde el ahorro de energía y, por tanto, de los costes, se tiene muy en cuenta”, constata el presidente de Sabarot.

Las estanterías Movirack son el único sistema por compactación que ofrece acceso directo a todos los palets almacenados. Con una capacidad para 1.816 palets, las estanterías Movirack aprovechan toda la superficie disponible con el propósito de optimizar el almacenaje de producto terminado a la espera de ser enviado a los clientes.

### **Easy WMS, gestión del almacén**

“Easy WMS de Mecalux es una pieza clave en nuestra logística. Podríamos decir que es como el director de una orquesta. Es el responsable de integrar cualquier nuevo producto dentro del flujo de mercancía”, declara el presidente de Sabarot.

Sabarot necesita llevar un control en tiempo real de toda la mercancía para evitar equivocaciones y garantizar una completa trazabilidad de las 7.800 referencias con las que trabaja. Para conectar el almacén automático con los demás procesos de la planta de producción, Easy WMS está integrado con el software que dirige los vehículos AGV y también con el ERP de Sabarot.

“La conexión permanente entre el almacén automático y las líneas de producción, tanto a

nivel físico mediante los vehículos AGV como digital con Easy WMS, nos permite asegurar una trazabilidad total de nuestros productos. Todos los procesos están estrictamente parametrizados con vistas a lograr la máxima eficiencia logística”, subraya Wassner.

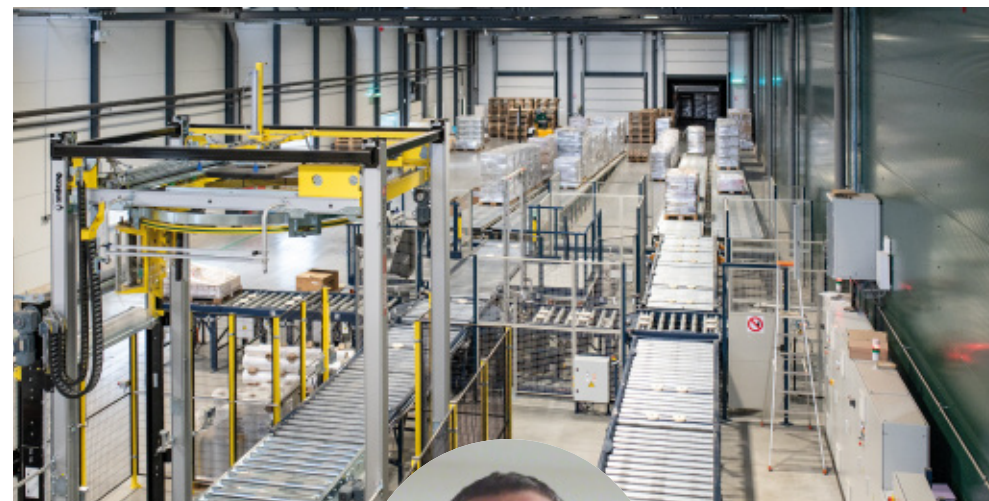
Para las entradas de la materia prima en el almacén automático, los AGV depositan los palets en los transportadores, donde tienen que superar un puesto de inspección en el que se verifica que sus dimensiones y peso correspondan con los requisitos establecidos para su ubicación en el almacén. Este proceso también sirve para que Easy WMS identifique qué artículos han llegado y, posteriormente, aplique reglas y algoritmos para asignarles una ubicación en base a sus características.

“Por lo que a la salida de los palets se refiere, Easy WMS nos ha ayudado a expedir nuestros productos con rapidez. El software optimiza la preparación de toda la documentación para que el cliente reciba correctamente los productos y la cantidad demandada”, afirma el presidente de Sabarot.

### **Un almacén diseñado para el futuro**

El nuevo almacén automático no solo se ajusta a las necesidades logísticas actuales de Sabarot, sino que está preparado para acompañar el crecimiento de la compañía. Durante la fase de diseño y a lo largo del montaje se ha tenido en cuenta una futura ampliación dividida en dos fases y en la que se podría llegar a triplicar tanto el rendimiento como la capacidad de almacenaje actual, alcanzando los 20.000 palets.

La seguridad y la eficiencia que aporta la tecnología son aspectos fundamentales en el día a día de Sabarot. Con este nuevo almacén automático y la modernización de toda su planta de Chaspuzac, la compañía podrá seguir ofreciendo sus productos de calidad, saludables y naturales por todo el mundo.



***“La robotización y, en particular el software de gestión Easy WMS, nos han ayudado a mejorar la organización de nuestro almacenaje. Para una empresa agroalimentaria, es básico que todos nuestros productos estén estratégicamente bien ubicados. Al estar conectado con todos los elementos robotizados de nuestro almacén, Easy WMS nos ha permitido ganar tiempo y ser más eficientes con el objetivo de lograr la satisfacción del cliente final”.***

**Antoine Wassner**  
Presidente de Sabarot Wassner