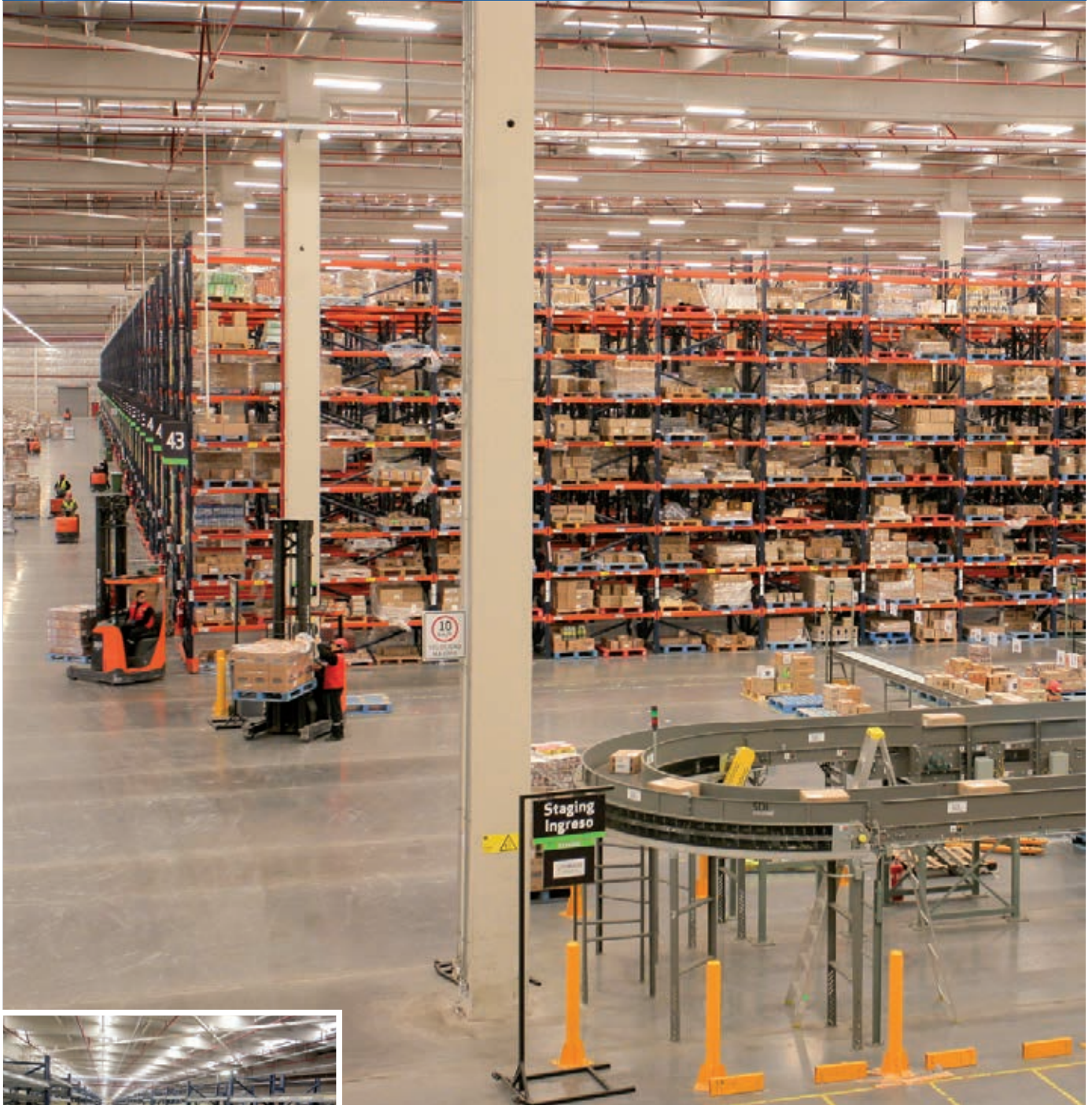


Caso práctico: SMU

Un enorme almacén en Chile para gestionar los alimentos de SMU

Ubicación: Chile



Mecalux suministra a la cadena de supermercados SMU un almacén de grandes dimensiones con capacidad para cerca de 47.000 palets en Pudahuel, a las afueras de la capital Santiago. El centro logístico, de 70.000 m², cuenta también con un bloque de estanterías destinado a las operaciones de picking compuesto por un largo y complejo circuito de transportadores.

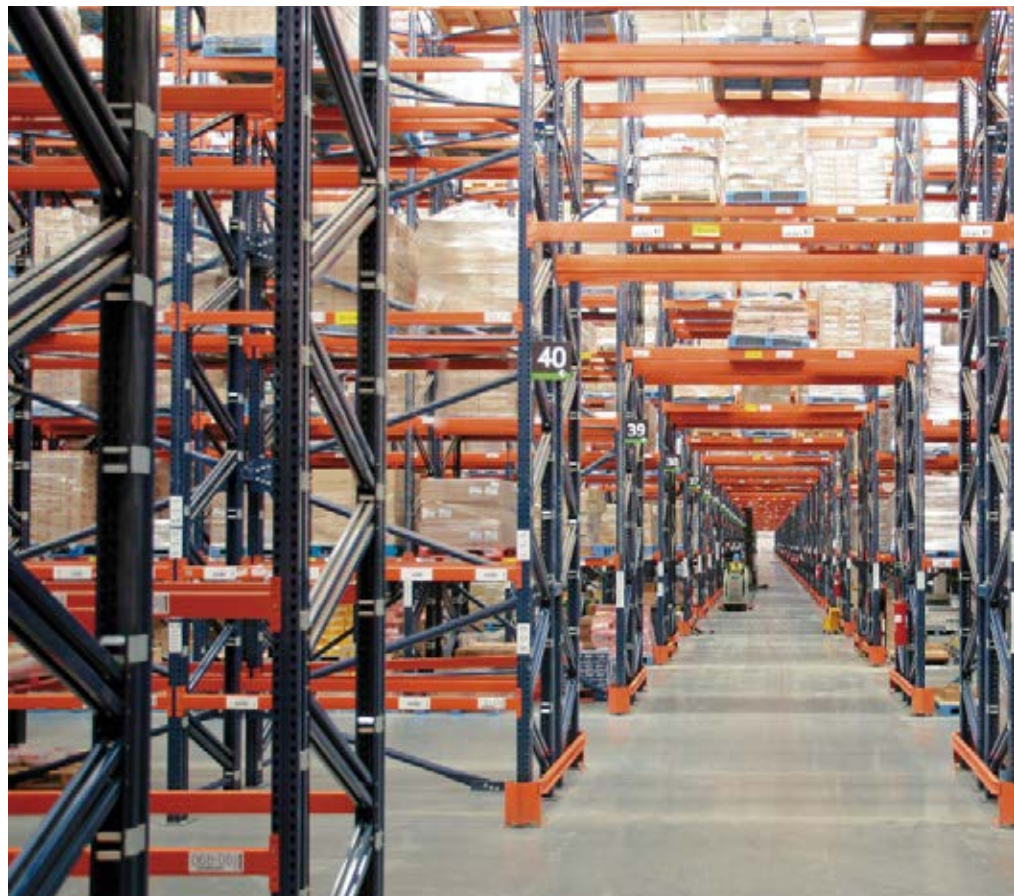


Sobre SMU

SMU es una compañía de retail creada en octubre de 2007, controlada por CorpGroup.

A nivel nacional compete en diferentes segmentos como supermercado tradicional, supermercado económico, mayorista, e-grocery y conveniencia con un total de 508 locales de Arica a Punta Arenas. Sumando su operación en Perú a través

Este centro construido en la ciudad chilena de Pudahuel, uno de los más modernos y con un mayor número de operaciones de América Latina, posee 70.000 m² donde se gestionan los productos de Unimarc, ALVI, OK Market y M10





de sus formatos mayorista y económico, y Construmart (mejoramiento del hogar) alcanza los 565 locales y más de 33.500 colaboradores.

A nivel de supermercados, la compañía cuenta con una participación de mercado de 21,5% en Chile, con más de 20 millones de transacciones al mes, siendo líder en tres de sus cinco formatos y primero en 7 de las 15 regiones del país.

Gracias al trabajo realizado durante los últimos años en el ámbito comercial, operacional y financiero, SMU ha evidenciado una mejora sostenida en términos de resultados, lo que le ha permitido posicionarse como una compañía cada vez más rentable y competitiva.

Una amplia zona de paletización convencional

En la parte central del almacén de SMU se encuentra el enorme bloque con 32 pasillos de estanterías de paletización convencional con capacidad para cerca de 47.000 palets de 1.200 x 1.000 mm y de altura variable. Cada palet puede soportar una carga máxima de 1.000 kg.

Las estanterías, con una altura aproximada de 10 m, están preparadas para alojar 15.000 tipos de productos de la compañía. Esta gran variedad de referencias ha obligado a ajustar las estanterías a las características que exige cada producto; por esta razón, en el almacén de SMU hay has-

ta cuatro bloques distintos de estanterías. Un porcentaje alto de esos bloques está dispuesto para hacer picking en la parte inferior de la estantería, dejando la parte superior para la reserva.

Además, y para agilizar tanto el proceso de almacenaje como el de la expedición de los productos, una de las zonas está habilitada para almacenar referencias de alta rotación, y lo hace a través de la práctica del *cross-docking*. Esta técnica es muy habitual en las instalaciones donde se almacenan alimentos o productos que son distribuidos inmediatamente sin llegar a guardarse en stock. El objetivo es que cada producto esté depositado el menor tiempo posible con la intención de que la operación de entrada y la de salida se efectúen de modo simultáneo.

Con el fin de facilitar el movimiento de los operarios en el interior del almacén, se ha habilitado un pasillo transversal que divide el bloque de estanterías y que es lo suficientemente ancho para que puedan cruzarse dos carretillas

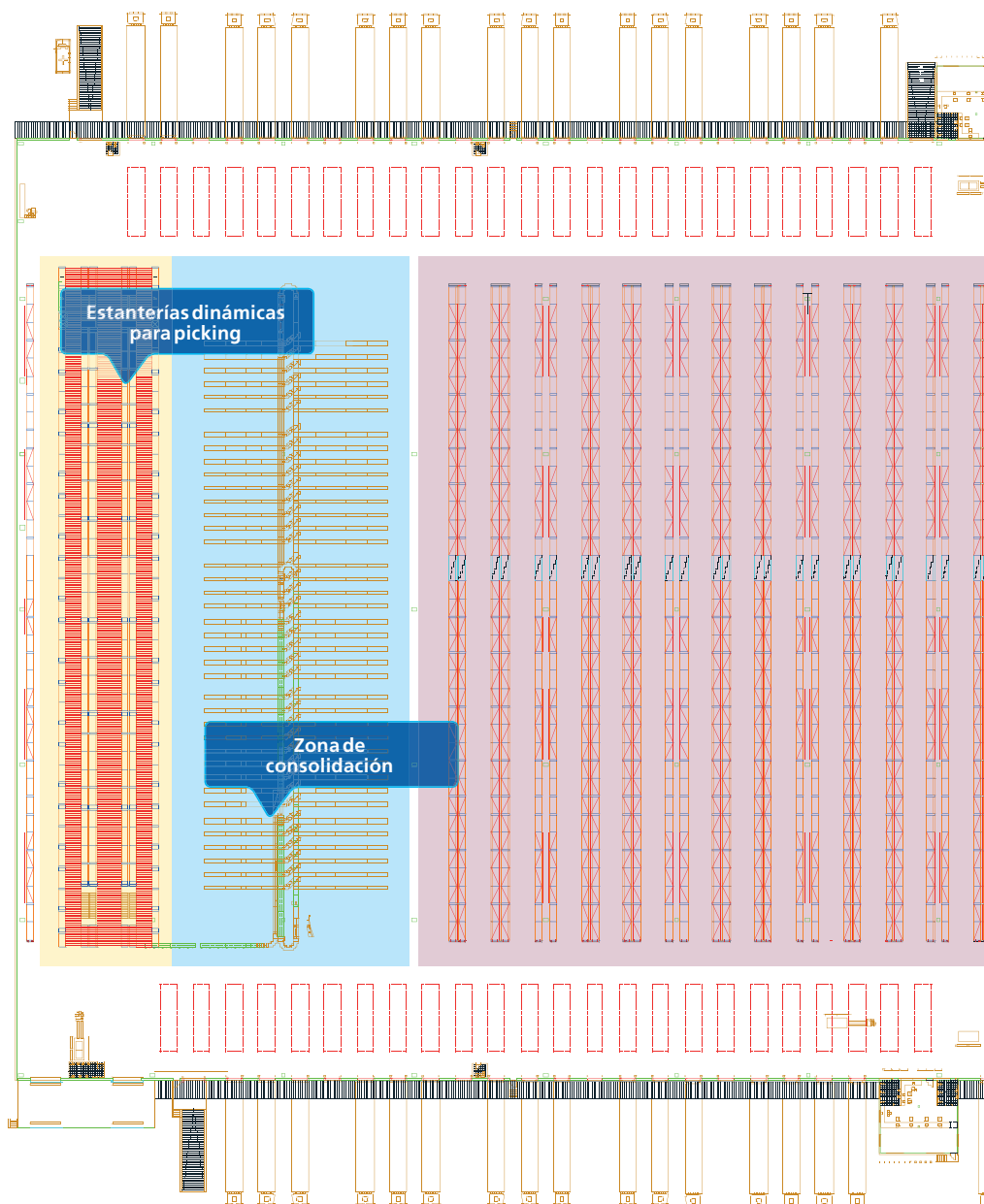
Zona destinada a la consolidación de los pedidos

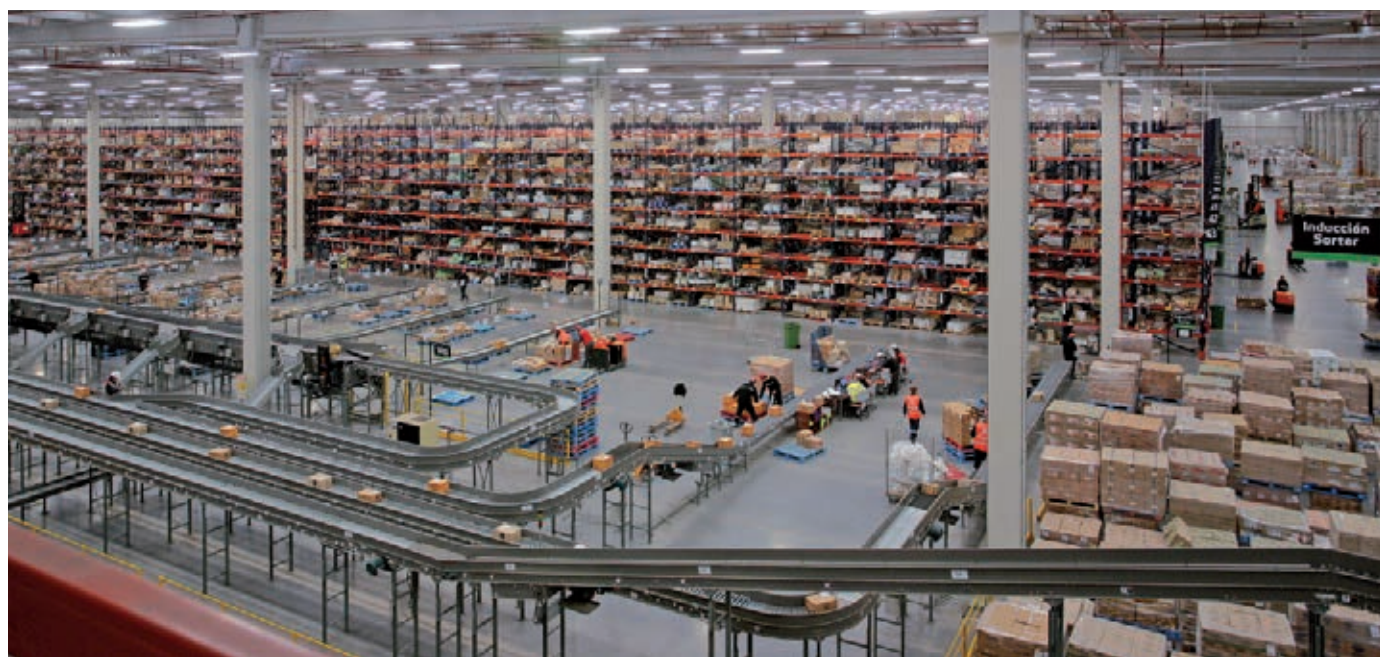
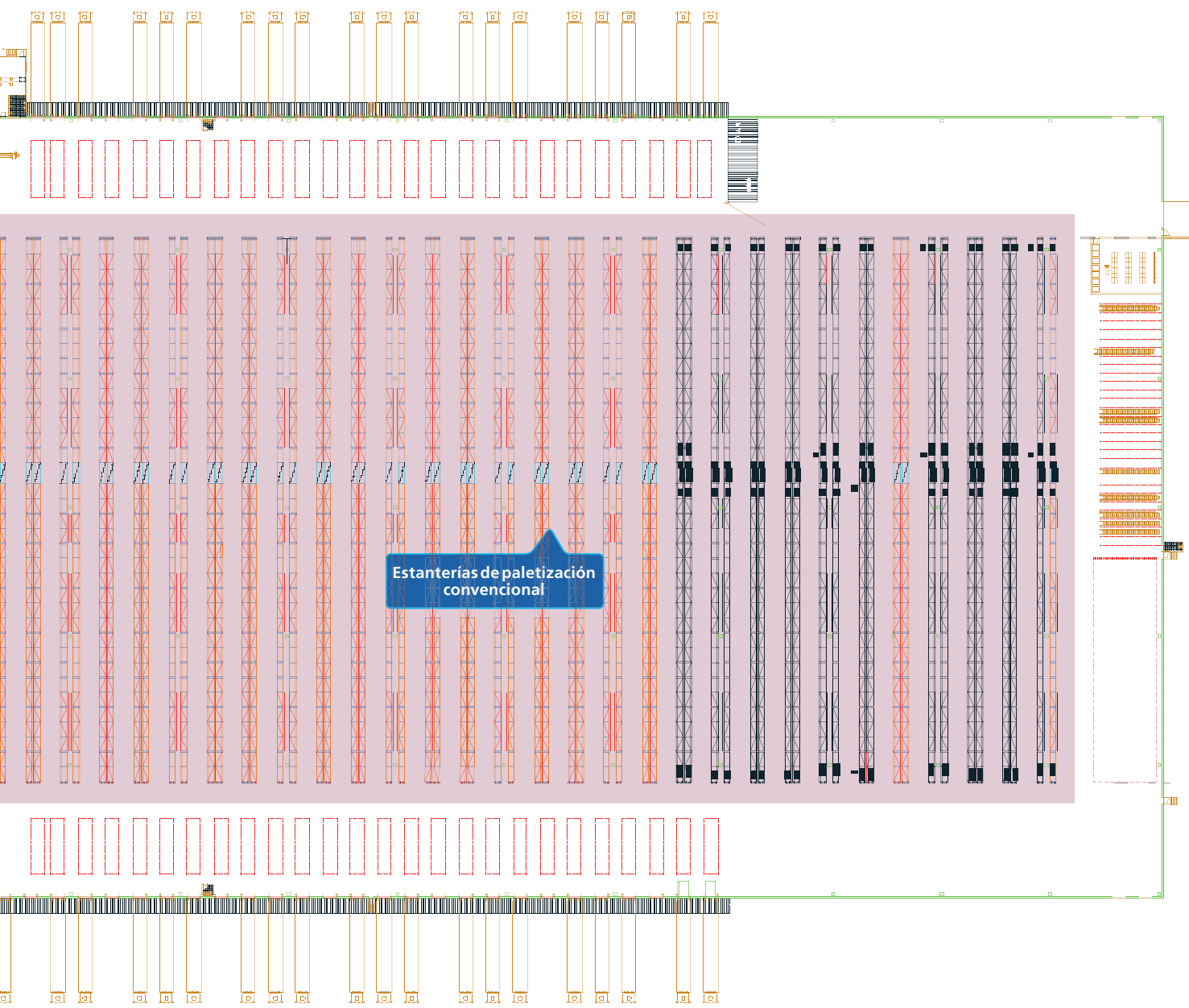
Entre las estanterías de paletización convencional y el bloque de estanterías donde hacer picking se sitúa el área de clasificación y consolidación de los pedidos.

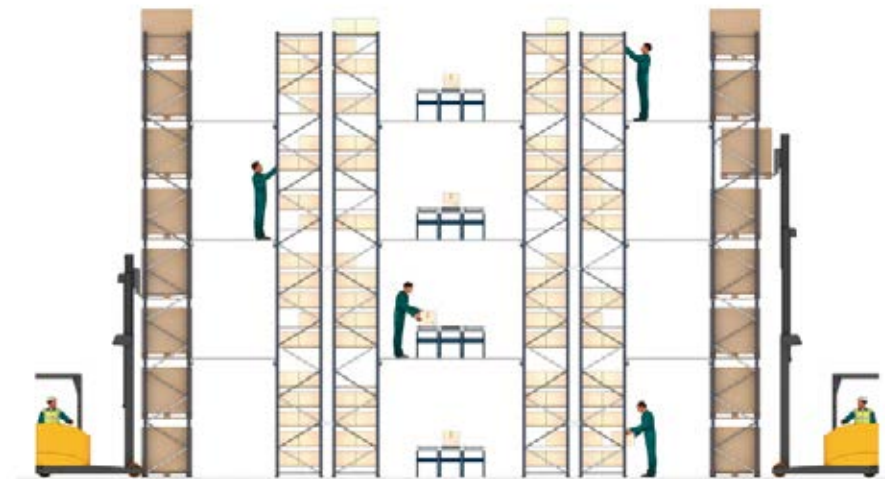
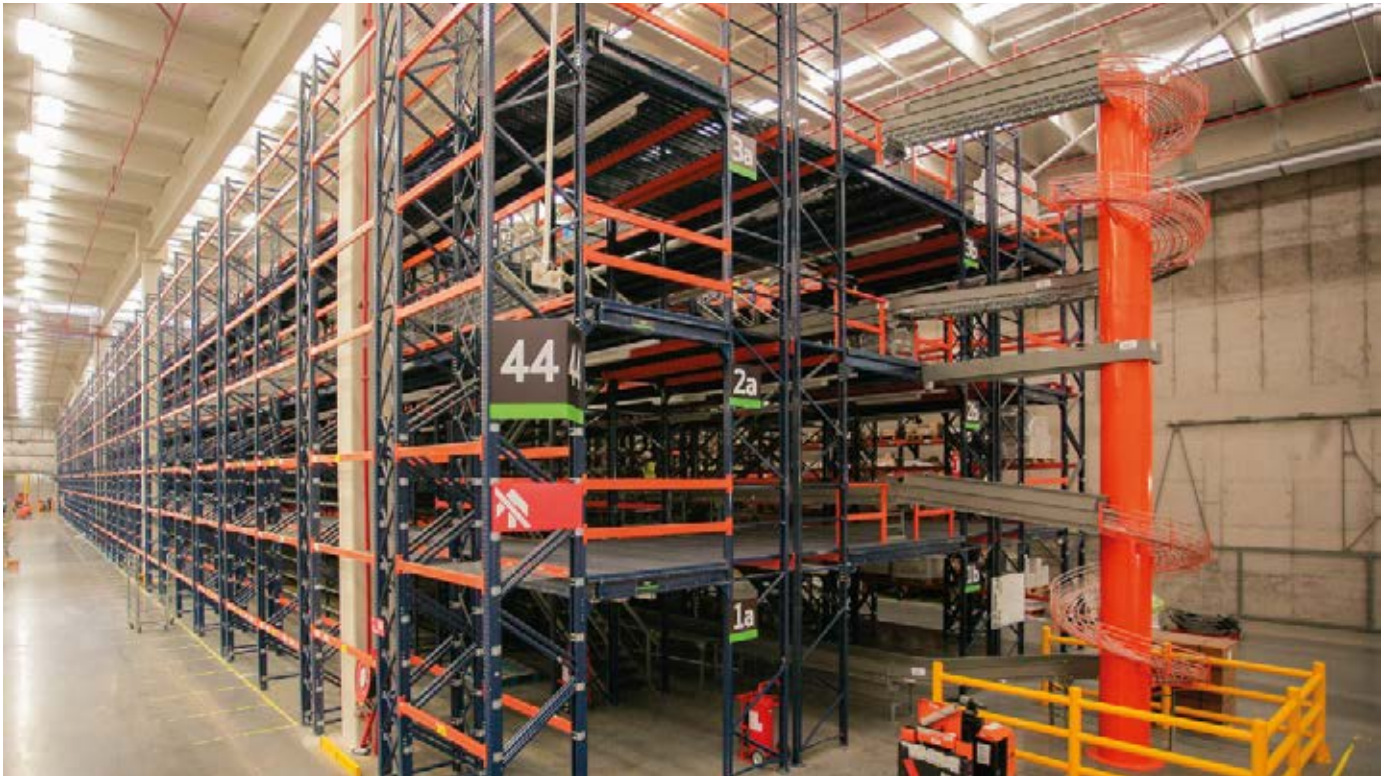
Las cajas ya completas procedentes del bloque de picking llegan al sórter través de una cinta transportadora que desemboca en diferentes toboganes de clasificación.

Es entonces cuando el operario se encarga de preparar el palet en el nivel del suelo para finalizar el pedido y llevarlo al muelle de expedición.

Esta zona, ubicada en el centro el almacén, se caracteriza por la presencia de un enorme sórter de clasificación automatizado de gran longitud que facilita la preparación de los pedidos







Bloque de picking con transportadores

El bloque de estanterías, de 98,4 m de largo, 14,5 m de ancho y 10,5 m de alto, permite la preparación de los productos de media y baja rotación (tipo B y C) en tres plantas unidas entre sí por una cinta transportadora que conecta y traslada la mercancía hasta el sórter.

Los operarios, que trabajan por zonas, utilizan las mesas de rodillos habilitadas en ambos lados de la cinta transportadora para preparar los pedidos con los productos que cogen de las estanterías dinámicas.

Una vez el pedido ya está completado, el operario deposita la caja en la cinta transportadora central para que recorra todo el circuito hasta llegar al sórter.

Este sistema de preparación de pedidos "producto a hombre" elimina los tiempos empleados en los recorridos y mejora tanto la productividad como la calidad del picking

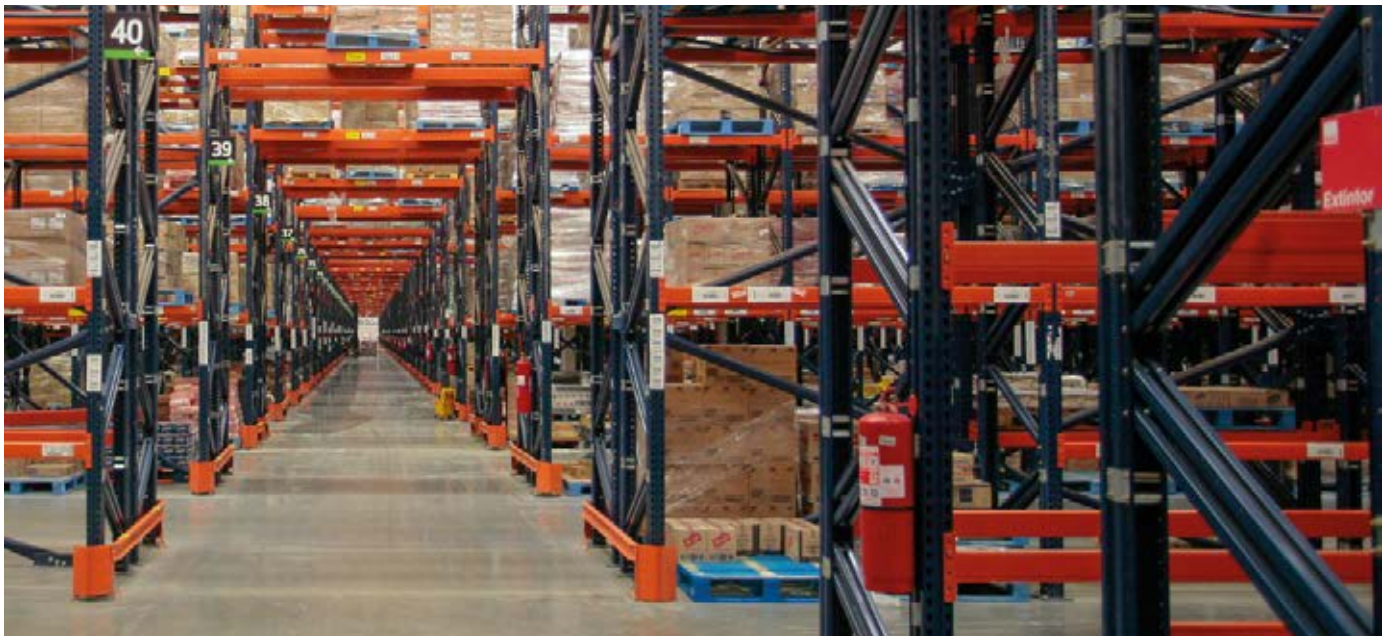


Riesgo sísmico

El almacén de SMU se halla ubicado en el sector de Lo Aguirre, comuna de Pudahuel, una zona que se caracteriza por su alto grado sísmico.

Actualmente, Chile es considerado el país más sísmico del mundo, ya que forma parte del "Cinturón de Fuego", una extensa área del océano Pacífico donde chocan las placas de Nazca y Sudamericana.

Ante este hecho y con el propósito de minimizar al máximo las consecuencias de un posible terremoto, Mecalux ha reforzado las estanterías del almacén de SMU instalando bastidores de puntales de doble sección que ofrecen una mayor seguridad.



Beneficios para SMU

- **Gran capacidad de almacenaje:** SMU puede almacenar 47.000 palets de 1.200 x 1.000 mm.
- **Aumento de la velocidad en la preparación de pedidos:** el bloque de picking y el sórter permiten preparar y consolidar los pedidos en un tiempo mínimo.
- **Amplia variedad de productos:** gracias a las distintas soluciones instaladas, SMU puede trabajar con 15.000 productos de dimensiones y pesos distintos.

SMU 

Datos técnicos

Capacidad de almacenaje	47.000 palets
Dimensiones del palet	1.200 x 1.000 mm
Peso máximo del palet	1.000 kg
Altura máxima de la estantería	9,7 m
Altura máxima con carga	10,8 m

