



LA ANONIMA

Caso práctico: La Anónima

La eficiente simplicidad de un almacén automático para operar en frío

Ubicación: Argentina



La Anónima, una de las cadenas de supermercados más importantes de Argentina, ha ampliado su cámara refrigerada en la localidad de Ituzaingó (Buenos Aires), obteniendo mayor capacidad de almacenaje. Mecalux ha instalado un almacén automático formado por cuatro pasillos de simple profundidad servidos por transelevadores trilaterales y un circuito de transportadores en la cabecera; todo gestionado por el programa de gestión de almacenes Easy WMS de Mecalux. Esta solución pretende satisfacer la creciente demanda, adaptándose a la vez a las perspectivas de futuro.



Necesidades de La Anónima

La Anónima es una compañía argentina en constante crecimiento desde que se fundó en 1908.

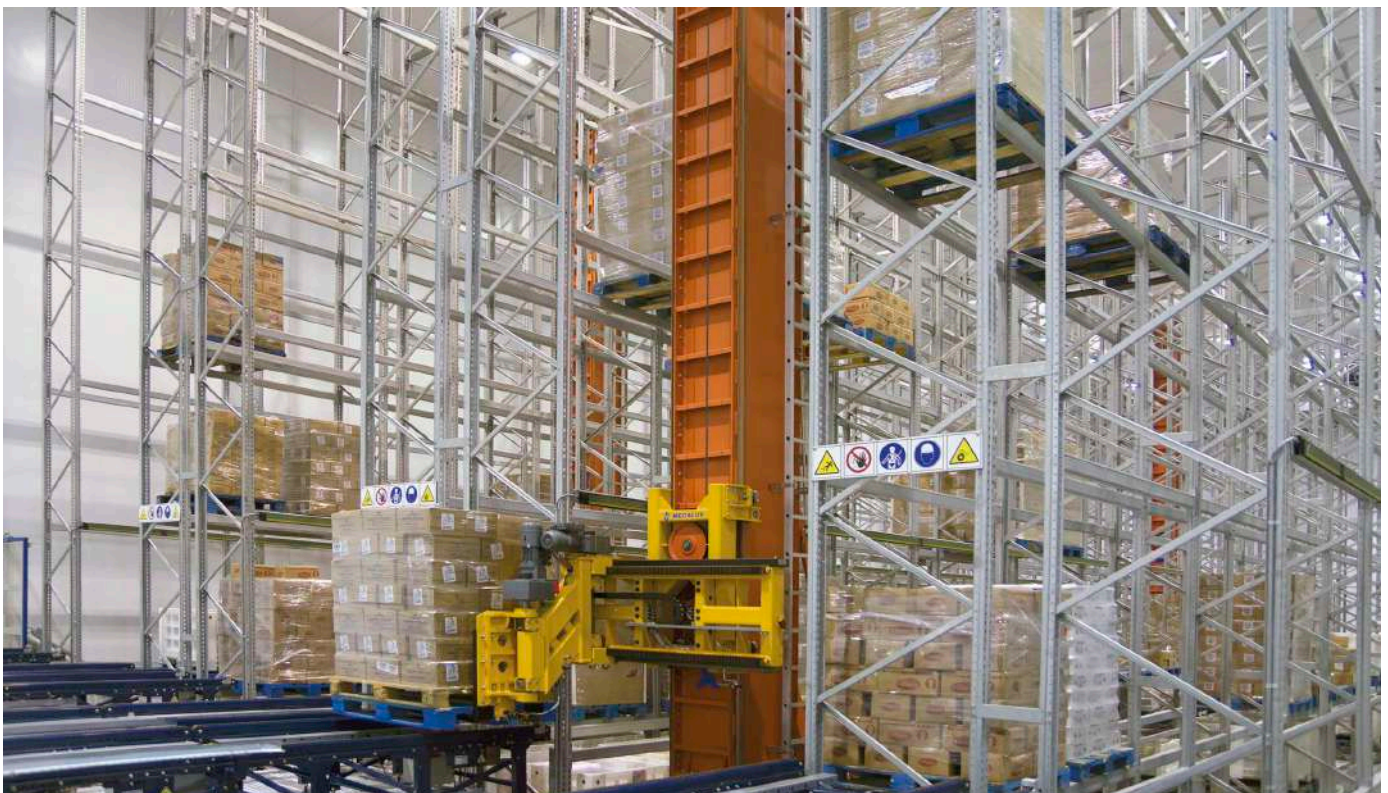
Se caracteriza por ofrecer un gran surtido de productos de la mejor calidad y una diversidad de alimentos frescos que cumplen con las medidas de seguridad más estrictas.

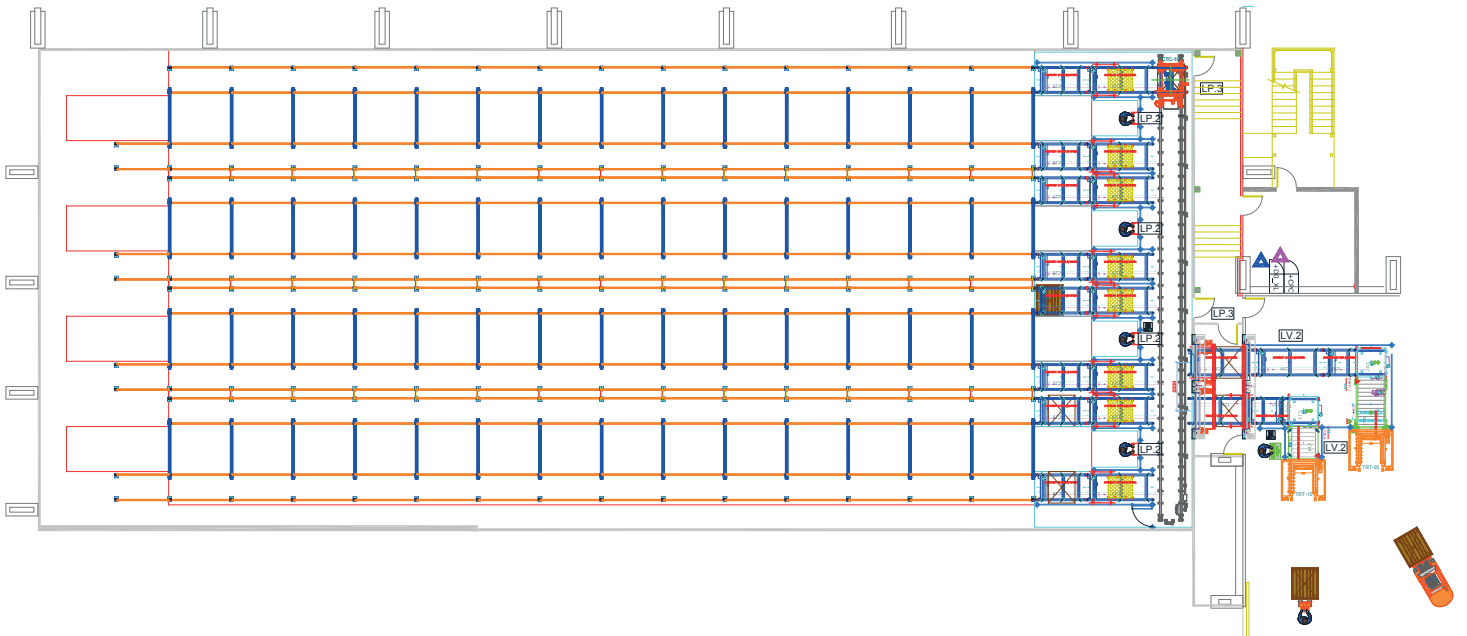
La empresa necesitaba ampliar la capacidad de su cámara frigorífica, por lo que pidió el asesoramiento de Mecalux. El resultado ha sido la construcción de una instalación completamente automática que permite prescindir de la presencia de operarios en el interior.

Dotada de los equipos de manutención más avanzados, dispone de una operativa

muy simple: la mercadería está gestionada en todo momento para agilizar las tareas de recepción, almacenaje y expedición con la máxima protección e higiene.

Se ha implementado el software de gestión de almacenes Easy WMS de Mecalux, que se encarga de transmitir las órdenes a los equipos automáticos y de organizar todo el proceso logístico.



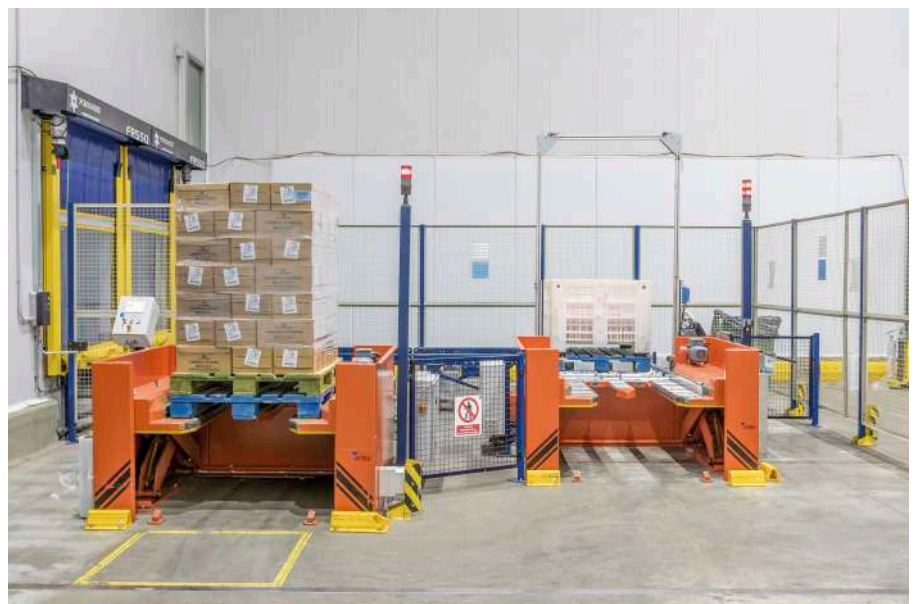


La solución de Mecalux

La cámara de 935 m² se encuentra a una temperatura constante de entre 0 y 5 °C y tiene capacidad para más de 1.200 palets de productos terminados, con un peso máximo de 1.000 kg. También se almacenan 192 contenedores de 650 kg, con embutidos que se envían al centro de fabricación con el fin de envasarlos y prepararlos para su posterior comercialización.

El almacén está constituido por cuatro pasillos de simple profundidad de tan solo 13 m de altura y 41 m de largo.

Está preparado para crecer, ya que se han instalado tres transelevadores con la previsión de habilitar un cuarto en el futuro, teniendo en cuenta las expectativas de la cadena.



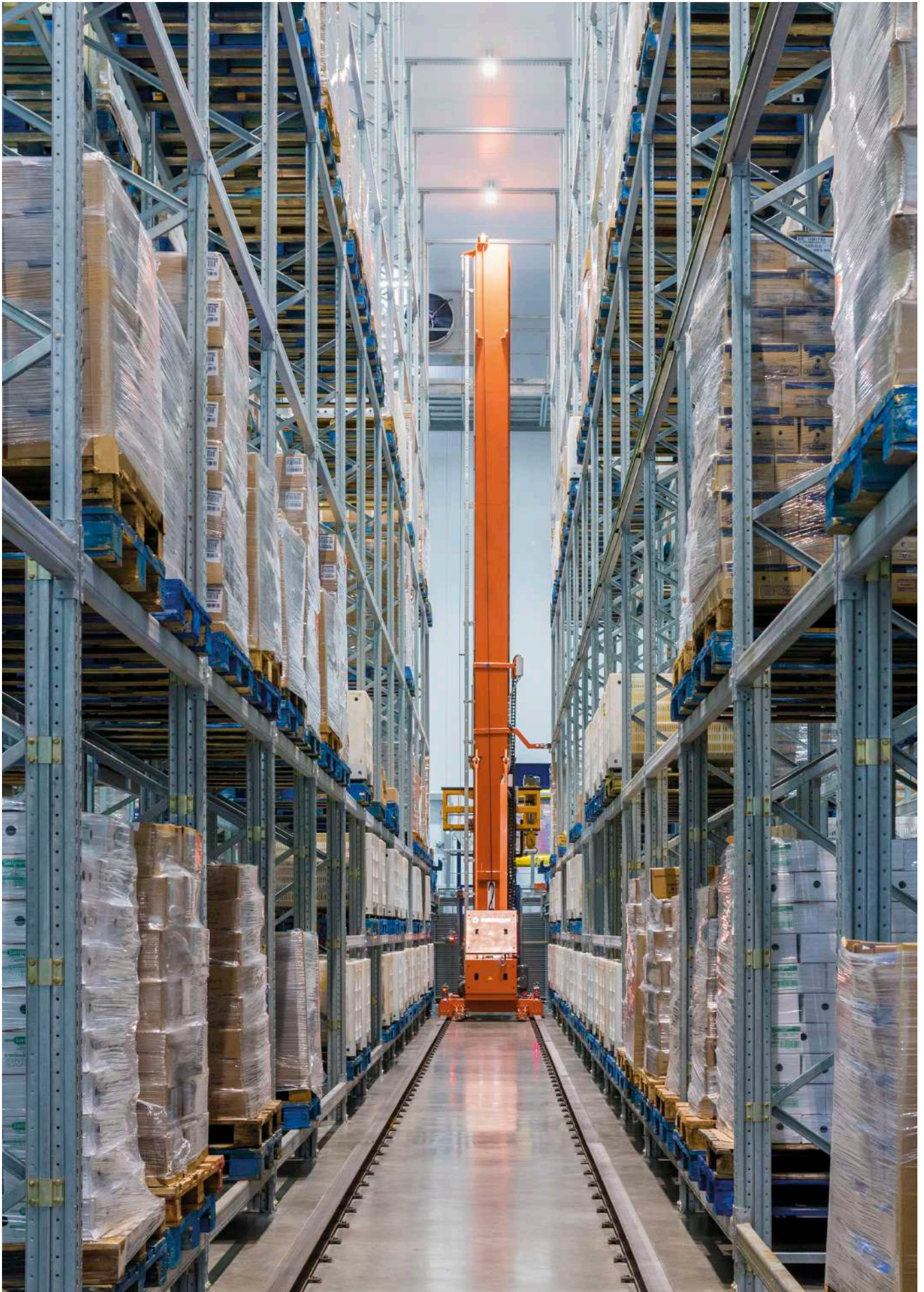


Los equipos automáticos

El almacén se ha equipado con transelevadores automáticos trilaterales, la solución más sencilla de Mecalux para automatizar almacenes de hasta 15 m de altura, dado que se desplazan sobre dos carriles sin necesitar guía superior. Su instalación ha aumentado notablemente el flujo de mercadería por hora: ubican y extraen las unidades de carga de las estanterías con gran rapidez y sin cometer errores. Disponen de horquillas trilaterales que pueden manipular cualquier tipo de palet –si bien en este almacén predomina el de 1.000 x 1.200 mm– y depositarlo a tan solo 10 cm del suelo, aprovechando al máximo la altura de la cámara.

En la cabecera de cada pasillo se han habilitado dos circuitos de transportadores de cadenas, uno de entrada y otro de salida.

La lanzadera comunica los extremos de los pasillos de almacenaje con la entrada y salida de la cámara frigorífica, ubicadas una al lado de la otra para optimizar los movimientos

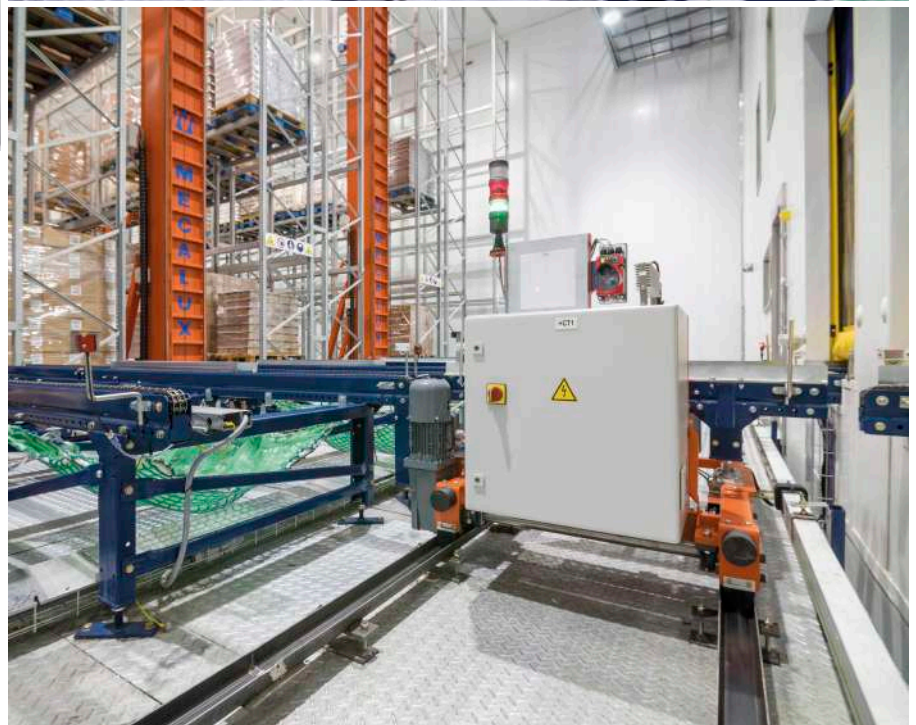


Las entradas y salidas de mercadería

Las tareas de recepción y expedición de los pedidos se realizan en el exterior de la cámara refrigerada.

Los operarios, ayudados por transpaletas, depositan la mercadería en la mesa hidráulica que eleva las cargas hasta el nivel del transportador de entrada.

Además, un puesto de inspección se encarga de validar su estado antes de introducirlos en el almacén. Si el palet no está en las condiciones exigidas, retrocede automáticamente y se retira del circuito para que los operarios puedan reacondicionarlo.



Una vez superado el control, los palets cruzan primeramente la precámara antes de acceder al almacén. Esta se compone de un sistema de esclusas, con dos puertas rápidas verticales que nunca están abiertas al mismo tiempo.

El sistema de entrada protege la cámara de cambios bruscos de temperatura y presión por el paso continuo de unidades de carga.

Cuando la mercadería llega a la cámara frigorífica, la lanzadera la distribuye directamente al pasillo asignado. Para la salida, se efectúa el mismo recorrido pero en el sentido inverso.





Easy WMS de Mecalux

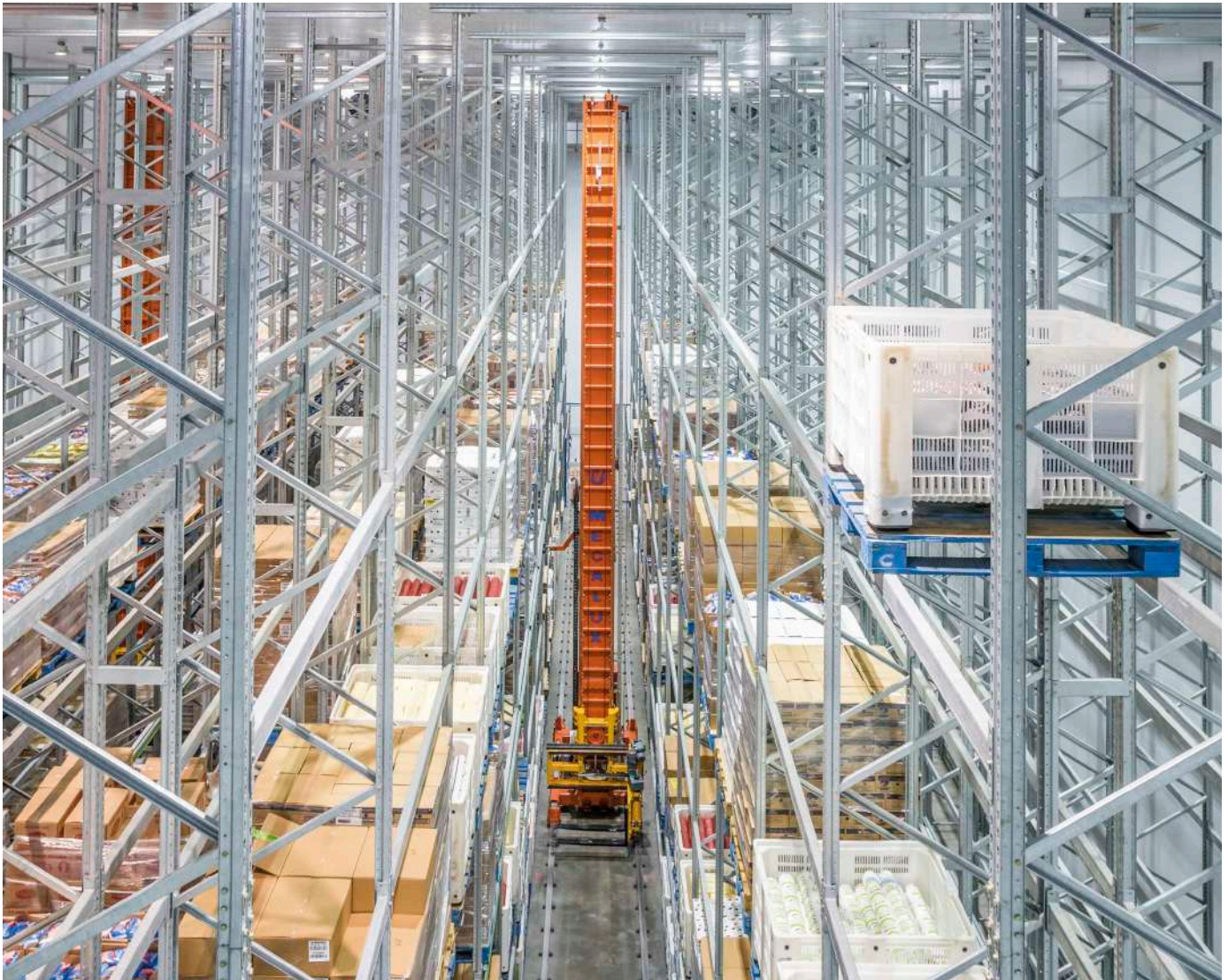
La instalación automática requería un potente software de gestión que planificara toda la operativa con la mínima intervención humana. La Anónima apostó por el programa Easy WMS de Mecalux que es capaz de gestionar todos los procesos, incluyendo la entrada, las ubicaciones en función de la rotación de los productos, el almacenaje, la extracción y las salidas.

Este sistema reduce al mínimo los errores derivados de la gestión manual y aporta una total trazabilidad de la mercadería, algo fundamental cuando se trabaja con

productos de alimentación frescos. El software está en conexión permanente y bidireccional con el ERP de La Anónima, intercambiando información y órdenes para el buen funcionamiento de las diferentes operativas logísticas.

El programa de gestión genera informes sobre el estado del almacén y todos los elementos que intervienen en él





Beneficios para La Anónima

- **Máxima productividad:** el almacén es completamente automático, con la mínima intervención de los operarios, por lo que es posible trabajar sin interrupción durante las 24 horas del día. Además, los transelevadores trilaterales aumentan la velocidad en las entradas y salidas de productos.
- **Mayor capacidad:** La Anónima ha conseguido una capacidad de 1.248 palets y 192 contenedores, de lo que resulta una cámara frigorífica que puede satisfacer la creciente demanda de sus clientes.
- **Simplicidad logística:** la cámara está organizada con un circuito muy sencillo de entrada y de salida de las unidades de carga, que aumenta la agilidad y seguridad en el movimiento de los palets.



Datos técnicos

Capacidad de almacenaje	1.248 palets
Peso máximo por palet	1.000 kg
Número de contenedores	192
Peso máximo por contenedor	650 kg
Número de transelevadores	3
Tipo de transelevador	MT0
Tipo de horquilla	trilateral
Altura del almacén	13 m

